

port
— neo

neo.pilot Evalanche

Evalanche erfolgreicher Steuern

Je relevanter, desto erfolgreicher.



Zielgruppen relevanter ansprechen

Wer öffnet
eigentlich meine
E-Mails?



Erfolg

Ich erreiche
die für mich
wichtigen
Kunden

Welche Kunden
sind unzufrieden und
melden sich ab?



Beantwortung der Frage, wer eigentlich was macht und was für wen relevant ist

Erkenntnisse über die Zielgruppe ermöglichen es uns präzisere Kommunikationsmaßnahmen auszusteuern

Beispiel Erkenntnis:

Öffnungsraten unterscheiden sich zwischen Groß- und Kleinunternehmen.

Optimierung:

Groß- und Kleinunternehmen haben unterschiedlichen Interessen. Eine gezieltere Ansprache über unterschiedliche Betreffzeilen ist zu empfehlen.

Gesteuerter Erfolg durch Wissen

Kommunikationsziele besser erreichen und den Erfolg steigern:

- Gezieltere Ansprache aufgrund Zielgruppen-Insights
- Erkennen von Hinderungsgründe in der Kommunikation
- Rahmen für eine kontinuierliche Optimierung der Kommunikation
- Wir erkennen wo Kommunikation funktioniert und verstärken es. Erkannte Probleme werden vermieden.

Optimierung des internen Monitorings

- Vergleichbarkeit und Entwicklung werden nachvollziehbar. Eine ansprechende Gestaltung hilft beim Analysieren der Informationen

Auf Augenhöhe mit dem Dienstleister

- Gemeinsame Ansätze zur Optimierung finden



Erfolg

**Wie kommen wir zu
diesem Wissen?
Durch gezielte Fragen
an den Datensatz.**

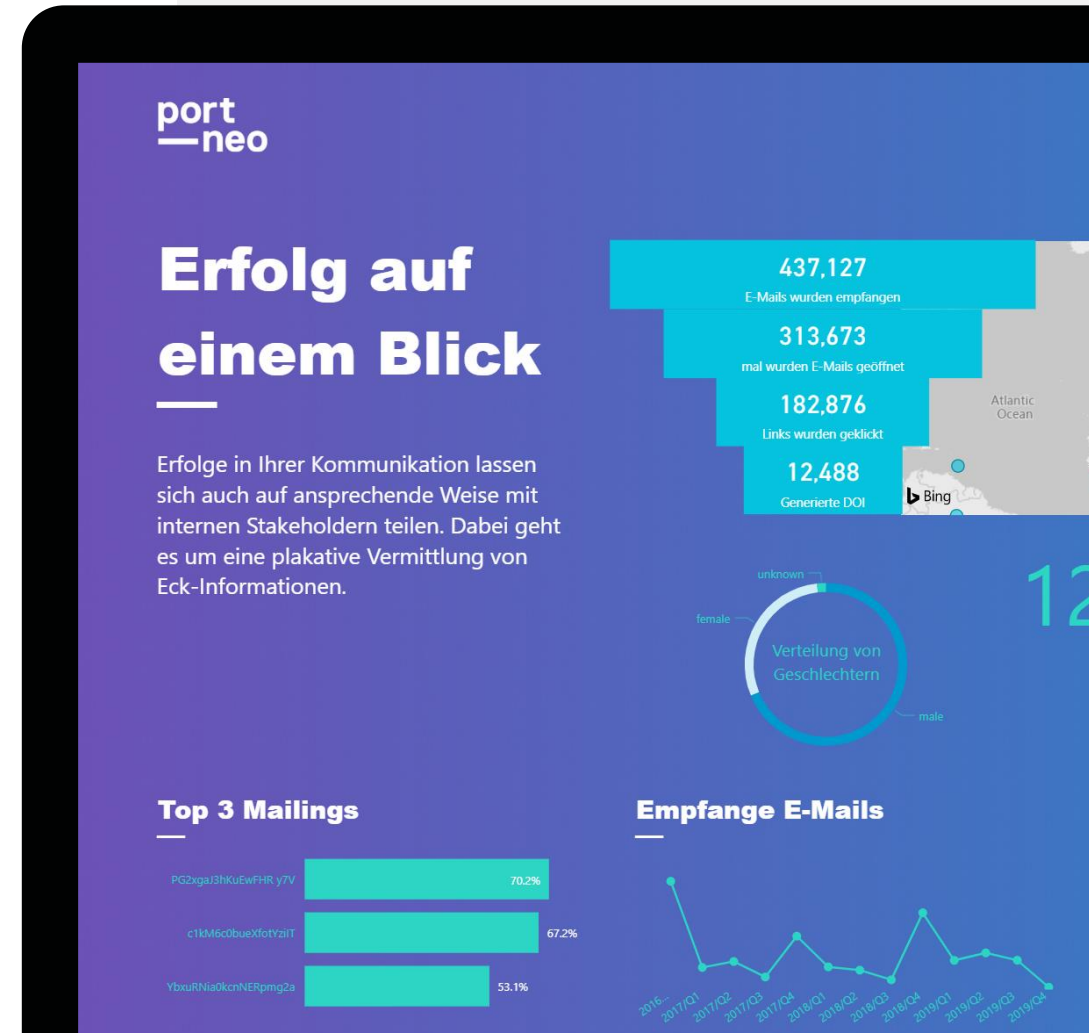
—

So beantwortet neo.pilot Erfolgsfragen

Erfolgsfragen lassen sich durch Daten beantworten. Wir setzen Kennzahlen ein, um die Antwort auf die Frage verständlich zu transportieren. Über eine geeignete Visualisierung werden Sinnzusammenhänge innerhalb der Daten erkennbar.

Beispiel: Kontakt Performance

- Erfolgsfrage » Wie vermeide ich Abmeldungen von meiner E-Mail Liste?
- Prozess der Tiefenanalyse:
 1. Wann häufen sich Abmeldungen?
 2. Welche Maßnahmen waren signifikant dafür verantwortlich?
 3. Analyse, welche Zielgruppe war davon besonders betroffen?
 4. Erkenntnis: E-Mails gingen ohne korrekte Geschlechtererkennung raus, sodass die E-Mail ein Fehler auswies.
 5. Optimierung: Für jedes E-Mailing wird für ein Default definiert der bei unbekanntem Geschlecht eine sinnvolle Ansprache sicherstellt



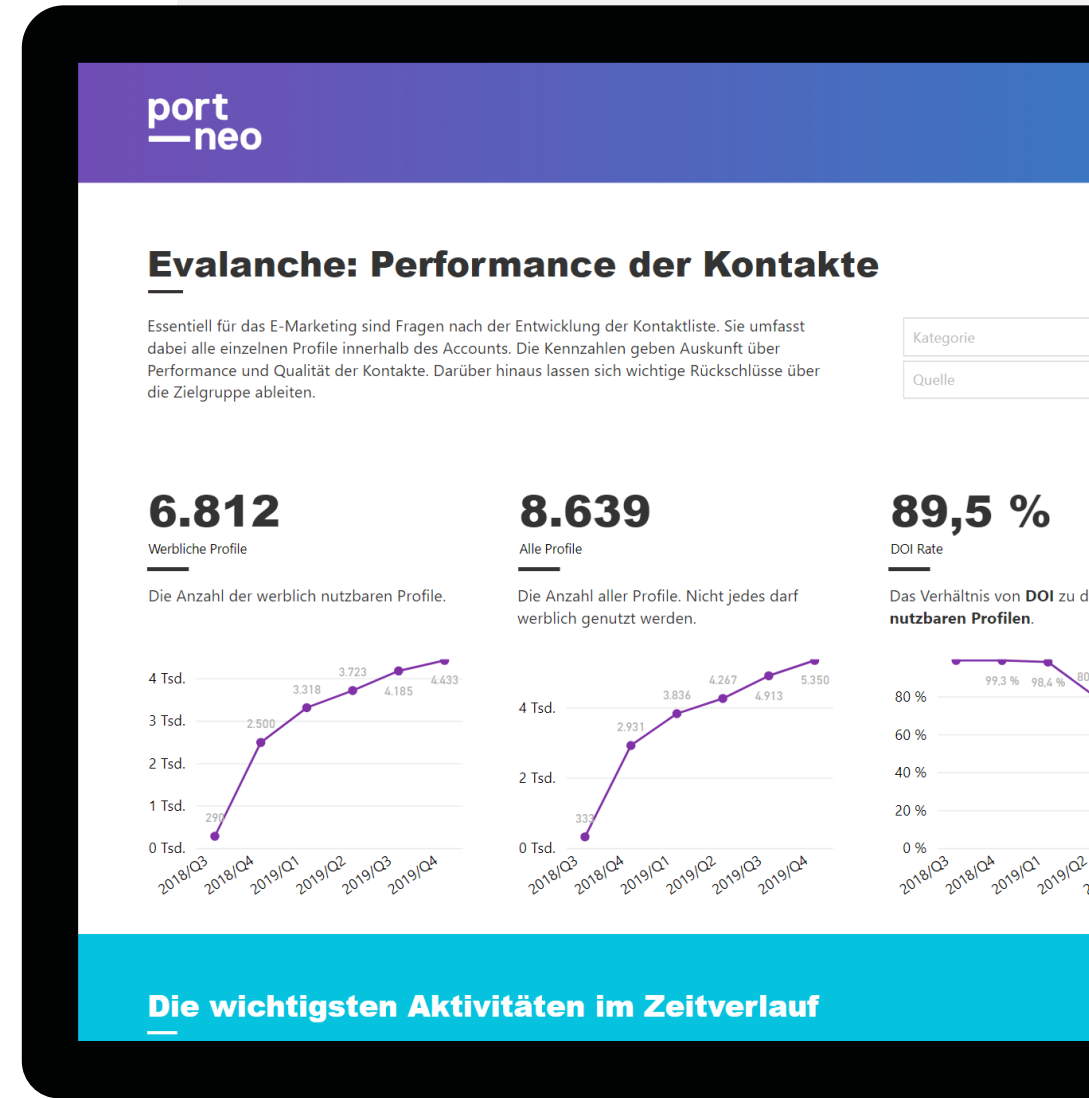
Sie haben noch weitere Fragen?

Das ist kein Problem. Das Datenmodell erlaubt uns die Analyse zu vertiefen.

Die Nutzung von neo.pilot ist simpel

Unsere Absicht ist es, eine schnelle Datenanalyse zu ermöglichen:

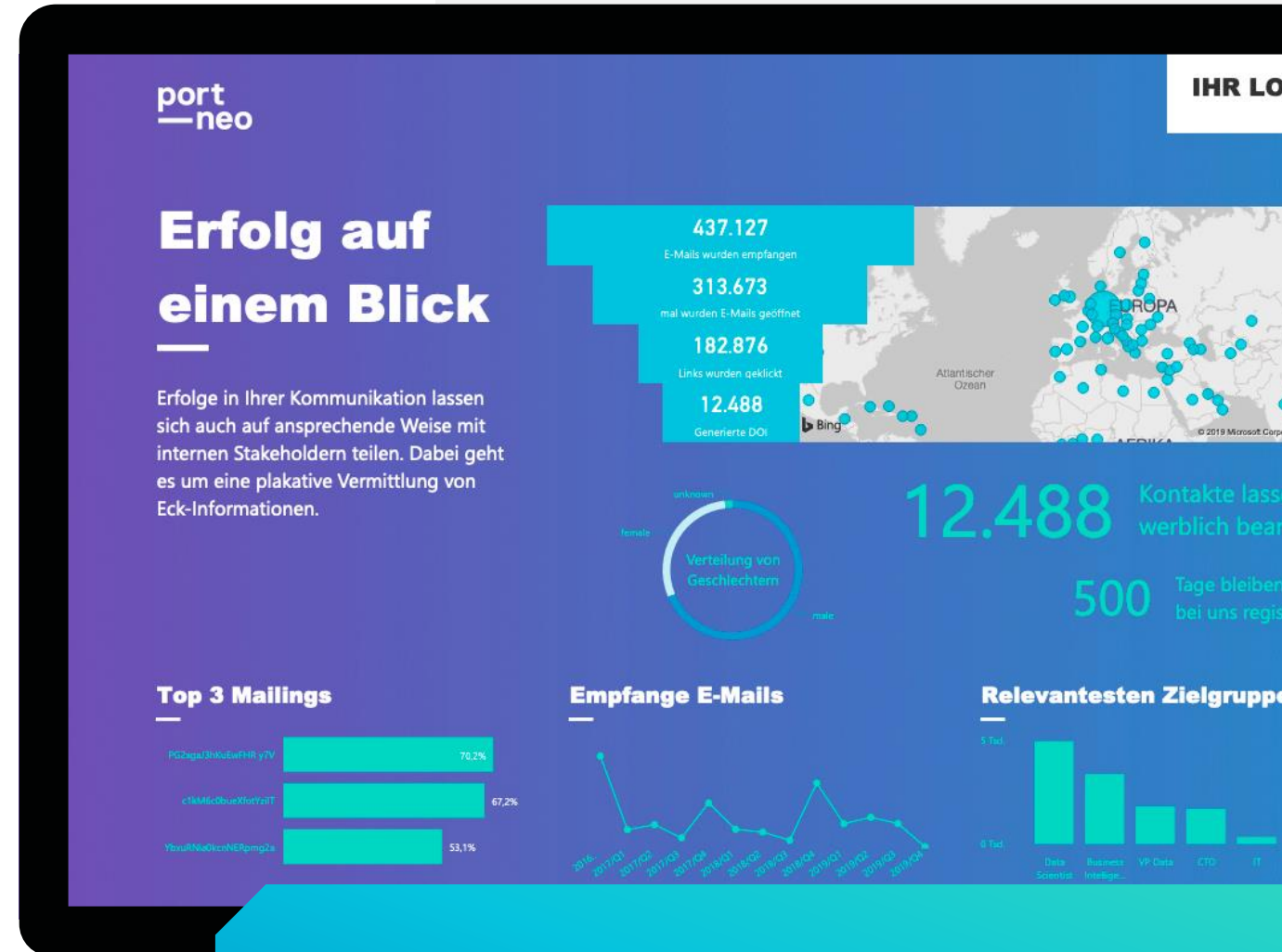
- Keine Software-Lizenzen benötigt
 - Keine IT-Beratung und Infrastruktur notwendig
 - Kein Umsetzungs-Know-How erforderlich
 - Keine initiale Konzeptionsphase
- + Die komplette Infrastruktur wird von port-neo bereitgestellt
- + Umsetzungszeitraum nach Beauftragung ca. 1 Woche
- + Individualisierungen sind in Absprache jederzeit realisierbar



Interaktiv, dynamisch und erweiterbar

Unsere Absicht ist es aber auch, eine moderne Datenanalyse zu ermöglichen:

- Weitere Fragen stellen Sie direkt an das interaktive Datenmodell. Per klick werden alle Erfolgskennzahlen dynamisch angepasst und so neue Insights generiert.
- Datenaufbereitung gehört der Vergangenheit an. Sie fokussieren sich auf die Optimierung Ihrer Kommunikation. Datenspeicherung und –Aufbereitung läuft automatisch im Hintergrund ab.
- Ihre Stakeholder wünschen eine andere Darstellung oder benötigen weitere Daten? Das Reporting ist so angelegt, dass individuelle Erweiterung schnell umgesetzt werden.



Insight

Frauen aus Deutschland werden durch das E-Mailing besser angesprochen als Männer aus Deutschland.

Umsetzung von neo.pilot

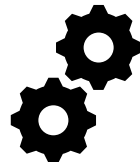
Automatisiert, flexibel und strukturiert

Datenquelle



Evalanche bietet 2 APIs an (Soap & Rest). Beide sind für die Datenverarbeitung relevant

ETL



Ein effizientes und eigens entwickeltes Verfahren ermöglicht die bereinigte Extraktion und Aufbereitung aller Daten

Speicherung



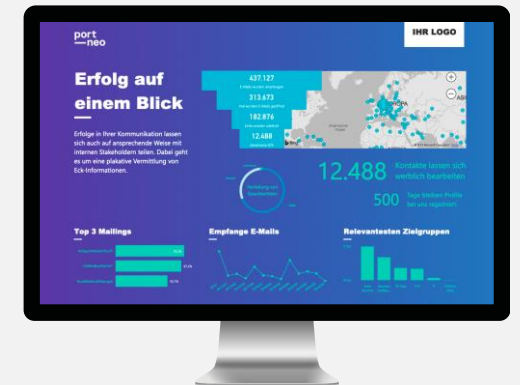
Eine sichere Speicherung aller historischen Daten. Hierfür partnern wir mit AWS und anderen Anbietern

Analyse



Mit PowerBI nutzen wir ein starkes BI-Tool für die Umsetzung der Analysen.

Dashboard



Auf unserem Reporting-Portal erhalten Sie Zugriff auf Ihr Dashboard. Sie selbst benötigen keine weiteren Lizenzen

Kostenübersicht einzelner Pakete



Zentrales Reporting: 3.800 €

Set-Up Zeit: 1 Woche

Hosting für 12 Monate & Aktualisierungsintervall:

Intervall: wöchentlich 150 € pro Monat

Intervall: täglich 300 € pro Monat

- Erkennen Sie Insights für Ihre Zielgruppen
- Wichtigste Kennzahlen aufbereitet auf hoher und niedrigerer Flugebene
- Un-branded (außer eigenes Logo)

Zentrales Reporting: ab 8.750 €

Set-Up Zeit: 4 Woche

Hosting für 12 Monate & Aktualisierungsintervall:

Intervall: wöchentlich 150 € pro Monat

Intervall: täglich 300 € pro Monat

- Unterstreichen Sie den Bericht durch eigenes Branding
- Erreichen Sie mit einer individuellen Startseite interne Stakeholder
- Erweiterte Deep-Dive-Seiten, die individuell mit Kennzahlen und Ansichten abgestimmt werden, um Ihnen bessere Insights zu liefern
- Aufbereitung von Daten für verschiedene interne Stakeholder von aggregiert bis granular (Management vs. Operativ)

neo.pilot
Customized

Zentrales Reporting: Auf Anfrage

Set-Up Zeit: Auf Anfrage

Hosting: Auf Anfrage

Aktualisierungsintervall: Auf Anfrage

- Individuelle und umfangreichere Variante, die mit Kunden abgestimmt und aufgesetzt wird
- KPI mit Zielvergleich
- Komplexe Aufbereitung und ggf. Mischung von Daten aus verschiedenen Systemen wie ERP oder CRP
- Abbildung weiterer Kanäle wie Google Ads, Facebook, Analytics
- Tägliche Datenupdates

Upgrade?
Jederzeit möglich.

Wie geht es weiter?





port-neo Freiburg GmbH

Dirk Wrana

Engesserstraße 4a

79108 Freiburg

+49 (0)761 208 949 - 501

dirk.wrana@port-neo.com

Rechtliche Hinweise

Die in dieser Präsentation dokumentierten Gedanken und Vorschläge sind geistiges Eigentum der port-neo GmbH und unterliegen den geltenden Urhebergesetzen. Die unautorisierte Nutzung, die ganze oder teilweise Vervielfältigung sowie jede Weitergabe an Dritte sind nicht gestattet.

Die port-neo GmbH erteilt und gewährt hinsichtlich der rechtlichen, insbesondere der wettbewerbsrechtlichen und datenschutzrechtlichen Zulässigkeit der im Rahmen der Agenturleistungen erstellten und konzipierten Inhalte, Ideen und Konzepte („Inhalte“) keine rechtliche Beratung; die Prüfung der Inhalte auf deren rechtliche Zulässigkeit, insbesondere auf deren wettbewerbsrechtliche und datenschutzrechtliche Zulässigkeit, obliegt ausschließlich dem Kunden. Folglich übernimmt die port-neo GmbH keine Haftung für die rechtliche Zulässigkeit der Inhalte, insbesondere nicht für Verstöße der Inhalte gegen wettbewerbsrechtliche und datenschutzrechtliche Bestimmungen.

Für die Übertragung der Nutzungsrechte an dieser Präsentation und der in dieser Präsentation dargestellten Inhalte, Ideen und Konzepte gelten die Regelungen der abzuschließenden Einzelverträge.